

comvive

un mejor estilo de vida

COMMUNICATION
ON PROGRESS



COMUNICACIÓN SOBRE EL PROGRESO
COMVIVE 2021



**COMUNIDADES
SOSTENIBLES
HACIA
NET ZERO**

OCTUBRE 2021

01

Mensaje del Director General
Págs. 4 - 5

02

Perfil corporativo
Págs. 6 - 17

03

Ciclo de sostenibilidad
2020 - 2021 en cifras
Págs. 18 - 23

04

10 principios del pacto
mundial en COMVIVE
Págs. 24 - 29

05

Los Objetivos del Desarrollo
Sostenible en COMVIVE
Págs. 30 - 44





← 1234 5678

01

Mensaje del Director General



COMUNICACIÓN SOBRE EL PROGRESO

COMVIVE 2021

28 de octubre 2021

En COMVIVE hemos creado un Plan Estratégico con el objetivo de crear Comunidades Sostenibles Rumbo a Net Zero. De acuerdo a este plan, cumplimos nuestro segundo año de adhesión a la iniciativa Pacto Mundial de las Naciones Unidas por lo que informamos nuestro progreso alcanzado en la implementación de sus Diez Principios reiterando nuestro compromiso con la sostenibilidad así como en el diseño de nuestra oferta de valor alineada a la Agenda 2030 de las Naciones Unidas.

Publicamos nuestro Manual de Responsabilidad Sostenible y Código de Conducta el cual es muy importante para impulsar el desarrollo ético y sostenible de nuestra actividad empresarial. Este Manual incluye un Decálogo de políticas internas derivadas de los Diez Principios del Pacto Mundial. Nuestro Plan está guiado en la alineación a los 17 Objetivos de Desarrollo Sostenible (ODS), aplicando la metodología aprendida del programa acelerador del Pacto Mundial "Ambición en los ODS" (SDG Ambition).

Nos da mucho gusto informar que estamos en proceso de construcción de más de 1,000 viviendas con altos estándares de eficiencia energética gracias a la implementación de programas de diferentes instituciones y banca de desarrollo nacionales e internacionales. Gracias a este resultado, hemos sido reconocidos por la Corporación Financiera Internacional (IFC) como "EDGE Champion" por nuestra visión y compromiso en la construcción de viviendas sociales energéticamente eficientes y con baja huella de carbono.

Adicionalmente a los importantes resultados en eficiencia energética, definimos 45 metas alineadas a cada ODS en las que detectamos acciones concretas en los ejes ambiental, social y económico con el propósito de mejorar la calidad de vida de los habitantes de nuestras comunidades.



Gracias a estos resultados nos han invitado a participar en la Cumbre Climática COP26 en Glasgow Gran Bretaña en noviembre de este año, donde informaremos nuestro compromiso climático al 2025 y 2030 con el propósito de conseguir financiamiento climático y nuevas alianzas para alcanzar nuestro objetivo.

De parte de todo el equipo COMVIVE confirmamos el gran compromiso que tenemos con la sostenibilidad y con la mejora en el estilo de vida de nuestros clientes y colaboradores.

A handwritten signature in black ink, appearing to read 'Iñigo Orvañanos Corcuera'.

Lic. Iñigo Orvañanos Corcuera

02

Perfil corporativo



COMUNICACIÓN SOBRE EL PROGRESO

COMVIVE 2021

Misión

Un mejor estilo de vida
para clientes, colaboradores e inversionistas

Visión

El mejor equipo creando comunidades sostenibles

- La mayor rentabilidad
- La mejor satisfacción al cliente
- El mejor lugar para trabajar

Valores



Integridad

Hacer lo correcto aunque nadie esté mirando



Visión Empresarial

Mentalidad creadora que da valor a nuestros clientes, colaboradores e inversionistas



Resiliencia

Fortalecernos de las adversidades para alcanzar nuestros objetivos



Conciencia Social y Ambiental

Vivir la sostenibilidad en nuestro ADN



Servicio al Cliente

Pasión hacia el cliente en todas nuestras acciones



Cumplir en Equipo

Colaborar en unidad para ejecutar los retos en tiempo, calidad y forma

PRESENCIA COMVIVE

3,100 viviendas escrituradas

COMVIVE actualmente opera en 5 mercados geográficos y ha desarrollado 21 comunidades en los últimos 4 años



LOGROS COMVIVE EN SOSTENIBILIDAD

-
- 2014 ● — Constituimos la empresa con una visión sostenible.
- 2015 ● — Alineamos nuestra oferta de valor a los Objetivos de Desarrollo Sostenible (ODS).
- 2016 ● — Nace la marca Comvive definiendo nuestra Misión y Visión.
- **Misión:** Un mejor estilo de vida para nuestros clientes, colaboradores e inversionistas.
- **Visión:** Ser el mejor equipo creando comunidades Comvive.
- 2017 ● — Establecemos el propósito de que todas las viviendas desarrolladas por la empresa cuenten con servicio de administración profesional, significando grandes beneficios para la sostenibilidad de los conjuntos urbanos.
- 2018 ● — Desarrollamos los “7 Principios de Diseño” con la visión de diseñar conjuntos urbanos sostenibles priorizando la calidad de vida de sus habitantes.
- 2019 ● — Nos adherimos a la iniciativa Pacto Mundial de las Naciones Unidas, que es la mayor iniciativa global para sostenibilidad corporativa.

Modificamos los estatutos sociales fortaleciendo el compromiso con la responsabilidad social y ambiental empresarial.

Fuimos invitados a la Conferencia de las Naciones Unidas sobre el Cambio Climático (COP 25) en Madrid donde tuvimos oportunidad de presentar resultados y reiterar el compromiso de la empresa con la sostenibilidad.
- 2020 ● — Fortalecimos nuestro compromiso con la sostenibilidad al incorporar altos estándares de eficiencia energética en todas las viviendas.
- 2021 ● — Logramos la Certificación “Edge Advanced” de la Corporación Financiera Internacional (IFC) en la vivienda más económica en México. Gracias a ello, el IFC nos reconoció como “EDGE Champion” por nuestra visión y compromiso en la construcción de viviendas sociales energéticamente eficientes con baja huella de carbono.

Participamos activamente en el programa acelerador del Pacto Mundial denominado “Ambición en los ODS” (SDG Ambition). Gracias a ello definimos 45 metas alineadas a cada ODS en las que detectamos acciones concretas en los ejes ambiental, social y económico con el propósito de mejorar la calidad de vida de los habitantes.

Se constituye la Fundación Comunidad Verde A.C., como entidad aliada que permitirá el impulso de la agenda de sostenibilidad de la empresa.

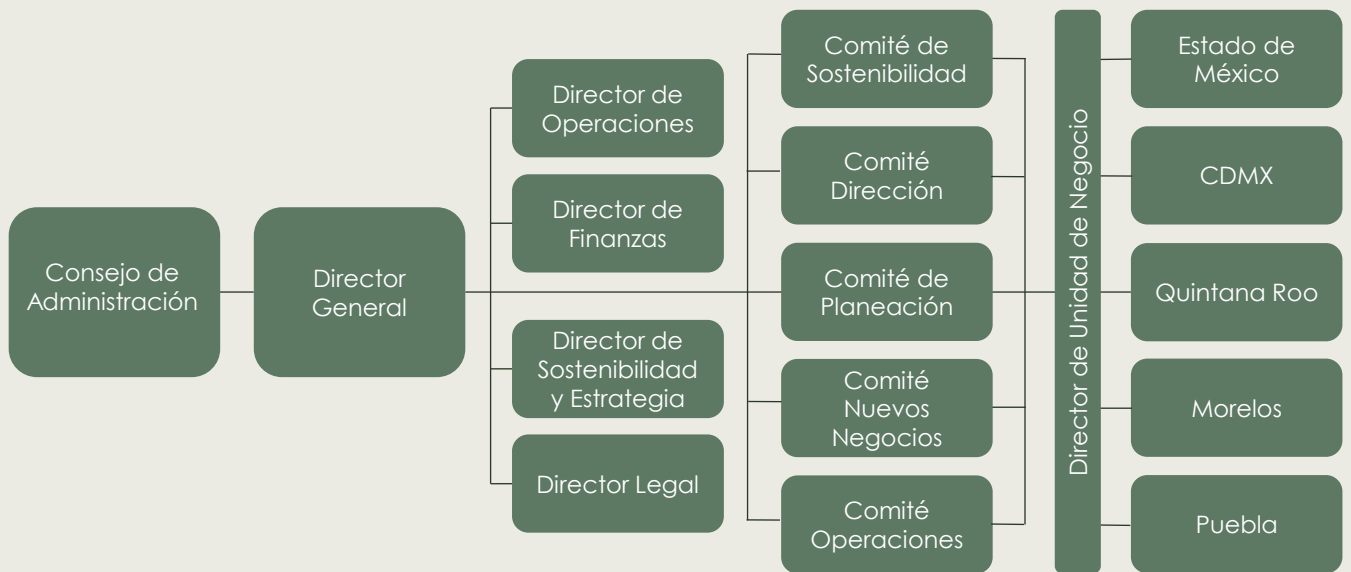
ÓRGANOS DE GOBIERNO



Alberto Saavedra Olavarrieta
Presidente del Consejo de Administración

Somos una empresa formada por un equipo directivo de socios con amplio conocimiento en el sector vivienda, contando con un promedio 20 años de experiencia en la promoción de vivienda y desarrollo urbano.

COMVIVE cuenta con altos estándares de Gobierno corporativo, conformado por consejeros independientes de alta reputación y experiencia empresarial. La empresa ha sido auditada por Deloitte desde el 2017.



EQUIPO DIRECTIVO COMVIVE



Gerente de Administración
Morelos
Elidey Coria Cruz
20 años de experiencia



Director U.N. Estado de México
Oscar Benjamin González Torres
20 años de experiencia



Director General
Iñigo Orvañanos Corcuera
21 años de experiencia



Director de Titulación
Eduardo Jiménez Pacheco
13 años de experiencia



Gerente de Ventas Puebla
Gabriela Morales González
14 años de experiencia



Director U.N.
Vivienda Media Morelos
Francisco Romero Sánchez
23 años de experiencia



Director de Finanzas
Ahtzel Ramírez Jaime
16 años de experiencia



Director de Estrategia y
Sostenibilidad
Rubén Cors Gil
16 años de experiencia



Director de Operaciones
Jorge Stoopen Menéndez
21 años de experiencia



Director U.N. CDMX
Ubaldo Azuara Arechiza
25 años de experiencia



Gerente de Estrategia
Rodrigo Guzmán Menéndez
15 años de experiencia



Gerente de Mercadotecnia
José L. Vargas Mendoza
22 años de experiencia



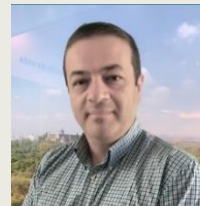
Gerente de Contabilidad
Jesús Reyes Almeida
20 años de experiencia



Director U.N. Puebla
Jorge Gómez Tagle Bravo
35 años de experiencia



Director U.N. Cancún
Albert John Patterson Aguiar
16 años de experiencia



Director U.N.
Vivienda Tradicional Morelos
Roberto Siller Romo
25 años de experiencia



Director Legal
Oscar Honorato Velasco Gress
14 años de experiencia



Director de Promoción
Edgardo Ireta Silva
25 años de experiencia



Gerente de TI
Jorge Díaz Castañeda
17 años de experiencia



Director Fondo COMVIVE
Carlos Orvañanos Lascurain
11 años de experiencia



Gerente de Ventas Morelos
Jordy Loza Méndez
17 años de experiencia



Gerente Comercial
Carlos A. Calderón de la Barca
13 años de experiencia

OFERTA DE VALOR

En COMVIVE hemos realizado un diseño integral de nuestra oferta de valor denominada **“Fórmula de Calidad de Vida”** que nos permite ofrecer un mejor patrimonio en una Comunidad Sostenible



SIETE PRINCIPIOS DE DISEÑO COMVIVE

Diseño de conjuntos urbanos sostenibles priorizando la calidad de vida de sus habitantes



- 1 Sostenibilidad económica, social y ambiental
- 2 Arquitectura con calidad humana e identidad regional
- 3 Centralidad
- 4 Conectividad
- 5 Uso mixto y equipamiento
- 6 Densidad y diversidad
- 7 Innovación en espacios públicos

PLAN ESTRATÉGICO SOSTENIBLE DE COMVIVE

Para alcanzar nuestro objetivo en la creación de Comunidades Sostenibles hacia Net Zero, COMVIVE cuenta con un Plan Estratégico Sostenible conformado por tres estrategias:

1. EFICIENCIA ENERGÉTICA

- Construcción de viviendas con alta eficiencia energética rumbo a Net Zero.

2. PROMOCIÓN DE COMUNIDADES SOSTENIBLES Y RESILIENTES

- Construcción de equipamientos y espacios públicos sostenibles siguiendo los 7 principios de diseño COMVIVE.
- Implementación de programas para una comunidad sostenible y resiliente a través de un enfoque de equidad de género y justicia ambiental.

3. OFERTA DE VALOR ALINEADA A LA AGENDA 2030 DE LA ONU

- Diseño e implementación de un plan estratégico sostenible alineado a los ODS a través de indicadores y acciones que nos permitan evaluar su correcta ejecución.



ALTA EFICIENCIA ENERGÉTICA EN NUESTRAS VIVIENDAS

A la fecha, COMVIVE está construyendo viviendas energéticamente eficientes gracias a la implementación de programas de diferentes instituciones y banca de desarrollo, nacionales e internacionales. Contamos con la casa más económica en México con la certificación EDGE ADVANCED.

COMVIVE ha sido reconocida por la Corporación Financiera Internacional ("IFC"), miembro del Grupo del Banco Mundial, como "EDGE CHAMPION" por su visión y compromiso con la construcción de viviendas sociales, energéticamente eficientes y con una baja huella de carbono.

Nuestras viviendas con alta eficiencia energética tienen los siguientes beneficios para nuestros clientes:

- Ahorro mensual en el pago de gas, luz y agua.
- Confort térmico.
- Reducción de emisiones de CO2.
- Incremento en la plusvalía de la vivienda y mejora en la calidad de vida.



Edge | **IFC** | **International Finance Corporation**
WORLD BANK GROUP
Creating Markets, Creating Opportunities

**COP 26
GLASGOW**

**Opportunity for EDGE Champions:
Join the COP26 Pledge Wall**

www.edgebuildings.com

EDGE is an innovation of IFC, a member of the World Bank Group.

COMPROMISO CON LA SOSTENIBILIDAD



comvive
un mejor estilo de vida

- I. Esperamos construir
 - **10,000** metros cuadrados de edificios certificados con eficiencia energética del 40% para 2022.
 - **100,000** metros cuadrados de edificios verdes certificados para **2025**.
 - **10,000** metros cuadrados de edificios certificados de carbono **NET ZERO** para **2025**.
- II. Buscaremos construir únicamente edificios verdes certificados a partir de **2025**.
- III. Esperamos construir únicamente nuevos edificios con emisiones **NET ZERO** de carbono para **2030**.
- IV. Estamos construyendo comunidades sostenibles hacia el NET ZERO mejorando la resiliencia local alineada con los "Objetivos de Desarrollo Sostenible" (ODS).
 - **9** metros cuadrados de áreas verdes por habitante.
 - **30,000** metros cuadrados de tierra destinadas a instalaciones para el Desarrollo Comunitario Sostenible para **2025**.

Frente a la crisis climática, es deber de todos, incluyendo empresas, gobiernos, ONGs y particulares, sumarse a la década de acción alineada con la Agenda 2030 para el Desarrollo Sostenible de la ONU. La contribución de COMVIVE es crear comunidades sostenibles y resilientes hacia la NET ZERO. A través de nuestras capacidades de innovación y con el apoyo de financiamiento climático, estamos mejorando la calidad de vida de nuestras comunidades contribuyendo a un mundo más sostenible.





03

Ciclo de sostenibilidad 2020-2021 en cifras



COMUNICACIÓN SOBRE EL PROGRESO
COMVIVE 2021

EFICIENCIA ENERGÉTICA EN LAS VIVIENDAS

Gracias a nuestra estrategia en sostenibilidad, se ha aprobado el financiamiento de 1,073 viviendas con eficiencia energética del 20% al 40%. de las cuales se ha iniciado la construcción de 789 viviendas y se han escriturado 201 viviendas.

	Viviendas con eficiencia energética		1,073
	Mitigación de CO2 por desempeño energético en la vivienda gracias al confort térmico y ecotecnologías empleadas	Toneladas CO2 por año	1,401
	Mitigación de Huella de Carbono en los sistemas constructivos empleados	Toneladas CO2 por año	7,316
	Mitigación de CO2 por absorción por la absorción directa de los árboles	Toneladas CO2 equivalentes	35



PROYECTOS CON ALTA EFICIENCIA ENERGÉTICA EN LAS VIVIENDAS

DESARROLLO	CLIMA	MITIGACIÓN CO ₂
Privadas del Parque I y II Zumpango, Edo. Mex.	seco semiseco	43.59%
LA COTERA I y II Ixtapaluca, Edo. Mex	templado subhúmedo	28.54%
TULIPANES I Xochitepec, Morelos.	cálido subhúmedo	45.47%
ARROYO I Xochitepec, Morelos.	cálido subhúmedo	38.53%
VISTA ALEGRE I Cancún, Q. Roo.	cálido subhúmedo	34.43%



ALTA EFICIENCIA ENERGÉTICA



Aislamiento térmico en muros en climas cálidos y secos

Mejora las cualidades térmicas del sistema de muro, limitando la ganancia de calor y mejorando el confort térmico al interior de la vivienda

"inyección de espuma polimérica"



Calentador de gas eficiente

Aumenta la eficiencia, disminuyendo el consumo y facturación de gas para calentamiento de agua

"calentador de gas instantáneo con eficiencia térmica del 95%"

Muros de block cerámico

Material con baja huella de carbono y buenas cualidades térmicas que contribuyen a mejorar el confort térmico al interior de la vivienda

"block cerámico multiperforado de 10 a 12cm"



Calentador solar

Beneficios económicos reduciendo 80% del consumo de gas. No hay impacto ambiental porque se usa energía solar

"calentador solar plano de 1.5 - 2.5m²"



ECOTECNOLOGÍAS



Techo con aislamiento térmico

Limita la generación de calor por conducción a través del techo

"Bovedilla aperaltada de EPS"



Ventiladores de techo

Ventilación con bajo consumo energético

"ventilador de techo eficiente de 43 Watts"

Equipo deshumidificador

Disminuye los niveles de humedad en el ambiente interior

"equipo deshumidificador eficiente de 23L"



Acristalamiento de control solar

Limita la ganancia de calor por radiación a través de las ventanas

" cristales de control solar con bajo factor solar (g) "



04

10 principios del pacto mundial en COMVIVE



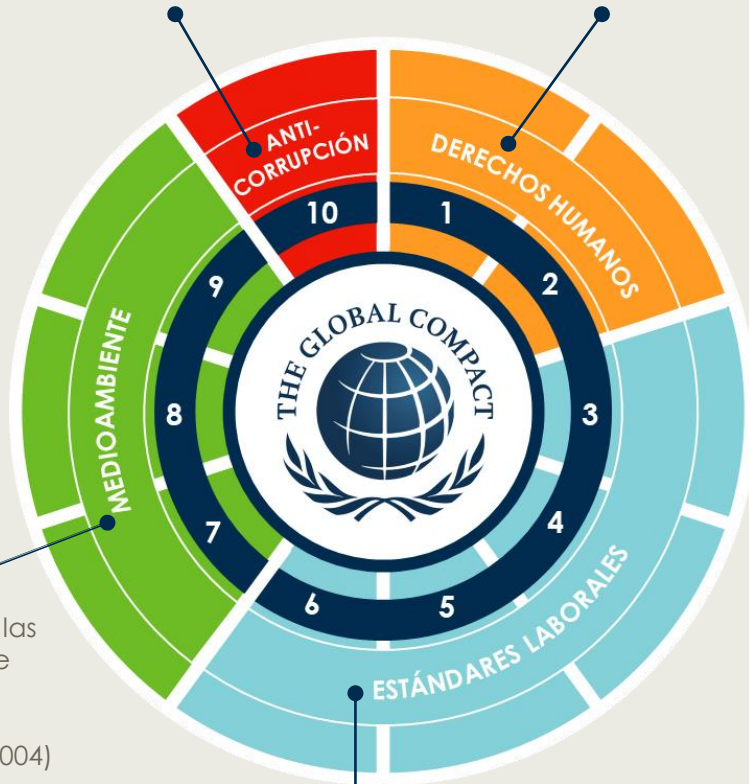
COMUNICACIÓN SOBRE EL PROGRESO
COMVIVE 2021

LOS 10 PRINCIPIOS INICIATIVA PACTO MUNDIAL DE LA ONU

Los Diez Principios del Pacto Mundial derivan de declaraciones de Naciones Unidas en materia de derechos humanos, trabajo, medioambiente y anticorrupción y gozan de consenso universal.

De la Convención de las Naciones Unidas contra la Corrupción (2004)

De la Declaración Universal de los Derechos Humanos (1948)



De la Convención de las Naciones Unidas sobre medio ambiente y el Desarrollo (Declaración de Río 2004)

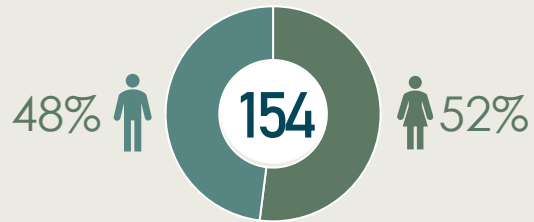
De la Declaración de la OIT relativas a los principios y derechos fundamentales en el trabajo y su seguimiento (1998)

MANUAL DE RESPONSABILIDAD SOSTENIBLE Y CÓDIGO DE CONDUCTA COMVIVE

Este año publicamos nuestro Manual de Responsabilidad Sostenible y Código de Conducta para impulsar una política de integridad que guíe el día a día de nuestro trabajo, reafirmando nuestro compromiso con la Cultura Comvive, la cual da sentido a todos nuestros procesos y se sustenta en nuestra Misión, Visión y Valores.

El Manual incorpora un Decálogo inspirado en los Diez Principios del Pacto Mundial y sus cuatro ejes, que son la estructura dentro de la cual hemos decidido enmarcar las políticas internas.

- Derechos Humanos
- Estándares laborales
- Medio Ambiente
- Anticorrupción



Equipo COMVIVE

Constituimos un Comité de Responsabilidad Sostenible y Código de Conducta que dará seguimiento al cumplimiento de este Manual así como al sistema de sugerencias, quejas y denuncias mediante el Buzón Comvive.







Derechos Humanos

<p>PRINCIPIO I</p>	<p>Las empresas debe apoyar y respetar la protección de los Derechos Humanos fundamentales, reconocidos internacionalmente, dentro de su ámbito de influencia</p>		<p>Todos los colaboradores y proveedores tenemos el deber de apoyar y respetar la protección de los derechos humanos fundamentales, reconocidos internacionalmente, dentro de su nuestro ámbito de influencia</p>	1
-------------------------------	---	--	---	---

<p>PRINCIPIO II</p>	<p>Las empresas deben asegurarse de que sus empresas no son cómplices en la vulneración de los Derechos Humanos</p>		<p>Ninguno de los colaboradores y proveedores debemos ser cómplices en la vulneración de los derechos humanos</p>	2
--------------------------------	---	--	---	---

Estándares laborales

<p>PRINCIPIO III</p>	<p>Las empresas deben apoyar la libertad de afiliación y el reconocimiento efectivo del derecho a la negociación colectiva</p>		<p>Todos los colaboradores y proveedores respetamos la libertad de afiliación y el reconocimiento efectivo del derecho a la negociación colectiva</p>	3
---------------------------------	--	--	---	---

<p>PRINCIPIO IV</p>	<p>Las empresas deben apoyar la eliminación de toda forma de trabajo forzoso o realizado bajo coacción</p>		<p>No se tolera ninguna forma de trabajo forzoso o realizado bajo coacción</p>	4
--------------------------------	--	--	--	---

<p>PRINCIPIO V</p>	<p>Las empresas deben apoyar la erradicación del trabajo infantil</p>		<p>No se permite el trabajo infantil</p>	5
-------------------------------	---	--	--	---

<p>PRINCIPIO VI</p>	<p>Las empresas deben apoyar la abolición de las prácticas de discriminación en el empleo y la ocupación</p>		<p>No se toleran las prácticas de discriminación en el empleo y la ocupación</p>	6
--------------------------------	--	--	--	---

LOS 10 PRINCIPIOS

INICIATIVA

PACTO MUNDIAL DE LA ONU



DECÁLOGO DE POLÍTICAS DE RESPONSABILIDAD SOSTENIBLE COMVIVE

Medio Ambiente

PRINCIPIO

VI

Las empresas deberán mantener un enfoque preventivo que favorezca el medio ambiente



Todos los colaboradores y proveedores tenemos el deber de mantener un enfoque preventivo que favorezca el medio ambiente

7

PRINCIPIO

VIII

Las empresas deben fomentar las iniciativas que promuevan una mayor responsabilidad ambiental



Todos los colaboradores tenemos el deber de fomentar iniciativas que promuevan una mayor responsabilidad ambiental tanto al interior, en las operaciones de empresa, como hacia el exterior incluyendo a nuestros clientes y la cadena de valor

8

PRINCIPIO

IX

Las empresas deben favorecer el desarrollo y la difusión de las tecnologías respetuosas con el Medio Ambiente



Todos los colaboradores y proveedores tenemos el deber de favorecer el desarrollo y la difusión de las tecnologías respetuosas con el Medio Ambiente

9

Anticorrupción

PRINCIPIO

X

Las empresas deben apoyar la abolición de las prácticas de discriminación en el empleo y la ocupación



No se tolera la corrupción en ninguna de sus formas, incluidas la extorsión y el soborno por parte de ninguno de los colaboradores y proveedores

10

Para recibir y gestionar las sugerencias, quejas y denuncias contamos con el **Comité de Responsabilidad Sostenible y Código de Conducta**, que las recibe directamente a través del "Buzón COMVIVE".

05

Los Objetivos de Desarrollo Sostenible en Comvive



COMUNICACIÓN SOBRE EL PROGRESO

COMVIVE 2021

OFERTA DE VALOR ALINEADA A LA AGENDA 2030 DE LA ONU

COMUNIDADES SOSTENIBLES HACIA NET ZERO

OBJETIVOS DE DESARROLLO SOSTENIBLE



EFICIENCIA ENERGÉTICA

PROMOCIÓN DE COMUNIDADES SOSTENIBLES Y RESILIENTES

OFERTA DE VALOR ALINEADA A LA AGENDA 2030 DE LA ONU



PLAN ESTRATÉGICO SOSTENIBLE ALINEADO A LOS ODS

Para la implementación de los ODS, COMVIVE tomó como inspiración la clasificación del "Stockholm Resilience Centre" ordenando la estrategia de sostenibilidad en 3 ejes: Social, económico y ambiental.



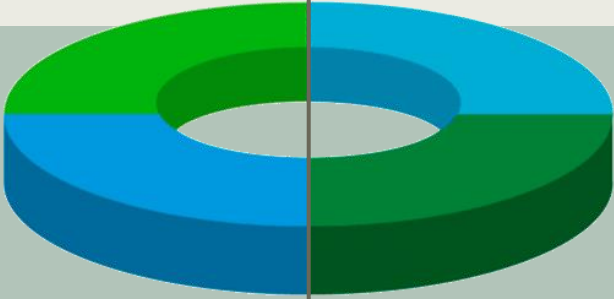
Social



Económico



Ambiental



Stockholm Resilience Centre

PLAN ESTRATÉGICO SOSTENIBLE ALINEADO A LOS ODS



Ubicación Ixtapaluca, Estado de México

Etapa 1: 1,158 viviendas

Acciones alineadas a 45 metas de los 17 ODS

Eje Social
7 ODS
24 metas

ODS	4 metas	2 metas	2 metas	5 metas	5 metas	4 metas	2 metas
	11 CIUDADES Y COMUNIDADES SOSTENIBLES	1 FIN DE LA POBREZA	2 HAMBRE CERO	3 SALUD Y BIENESTAR	4 EDUCACIÓN DE CALIDAD	5 IGUALDAD DE GÉNERO	16 PAZ, JUSTICIA E INSTITUCIONES SÓLIDAS
METAS	11.1	1.2	2.1	3.3	4.1	5.1	16.3
	11.2			3.4			
	11.3	1.4	2.4	3.5	4.3	5.5	
	11.7			3.6		4.4	5.6
			3.8	4.6		16.7	

Eje Económico
4 ODS
10 metas

ODS	3 metas	2 metas	2 metas	3 metas
	8 TRABAJO DECENTE Y CRECIMIENTO ECONÓMICO	9 INDUSTRIA, INNOVACIÓN E INFRAESTRUCTURA	10 REDUCCIÓN DE LAS DESIGUALDADES	12 PRODUCCIÓN Y CONSUMO RESPONSABLES
METAS	8.1	9.3	10.1	12.5
	8.3			12.6
	8.8	9.4	10.2	12.8

Eje Ambiental
6 ODS
11 metas

ODS	4 metas	2 metas	1 meta	1 meta	2 metas	1 meta
	6 AGUA LIMPIA Y SANEAMIENTO	7 ENERGÍA ASEQUIBLE Y NO CONTAMINANTE	13 ACCIÓN POR EL CLIMA	14 VIDA SUBMARINA	15 VIDA DE ECOSISTEMAS TERRESTRES	17 ALIANZAS PARA LOGRAR LOS OBJETIVOS
METAS	6.3	7.2	13.3	14.1	15.5	17.8
	6.4				15.2	
	6.5	7.3				
	6.6					

PLAN ESTRATÉGICO SOSTENIBLE ALINEADO A LOS ODS

En diversos desarrollos se contará con equipamientos, espacios públicos y programas sociales de calidad que permitan a los habitantes de este fraccionamiento desarrollarse plenamente, en armonía con el medio ambiente.



11 CIUDADES Y COMUNIDADES SOSTENIBLES



- Planteamiento urbano con base a los 7 principios de diseño COMVIVE.
- 55 Parques.
- Participación en la regeneración urbana de comunidades aledañas.
- Administrador profesional.
- Solución integral de transporte.
- Operación de programas a través de Fundación Comunidad. Verde que promueve la participación comunitaria.





Construcción de CASA
COMUNIDAD
"Centro de Desarrollo
Sostenible (CDS).



- Comedor comunitario.
- Cursos sobre nutrición.
- Huertos urbanos.
- Lechería.



- Áreas verdes, andadores, ciclovías y gimnasio al aire libre.
- Cursos sobre Salud Sexual.
- Campañas de vacunación.
- Prevención de las adicciones.
- Unidad médica de "primer contacto".



Eje Social



- Guardería, primaria y secundaria.
- Capacitación para adultos.



- Cursos:
 - Equidad de género.
 - Prevención de violencia intrafamiliar.
 - Atención psicológica en línea.
 - Planificación familiar.
 - Emprendimiento para mujeres.
- Equidad de género en contrataciones.



- 3 puntos de control antes de llegar a cada vivienda.
- Módulo Estratégico de Seguridad Pública en el acceso con dormitorios para 40 elementos.



- Capacitación para oficios, empleos y emprendimiento.
- Bolsa de trabajo.



- Microcréditos.
- Cursos de emprendimiento.
- Viviendas para personas que ganan de 6 mil a 15 mil pesos y que adquieren una plusvalía.



Económico

- Ahorro en emisiones de CO2 en nuestros procesos constructivos.



- Programa de Gestión Integral de Residuos Sólidos y Reciclaje.

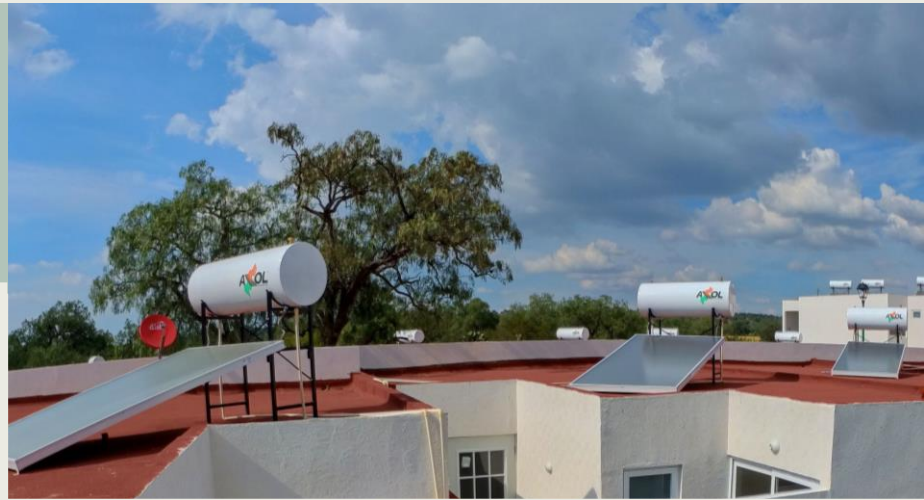




- Equipos ahorradores en las viviendas (wc, regadera).
- Captación de agua pluvial en los equipos comunitarios.
- Vasos reguladores y humedales.
- Adocreto logrando mayor infiltración de agua en mantos freáticos.



Vivendas con alta eficiencia energética.



Cursos de educación ambiental y climática.



Participar como uno de los agentes para el rescate de a Laguna de Zumpango.



- Diseño urbano rescatando la mayor cantidad de árboles.
- Replantación de árboles.
- Forestación.
- Albergue canino.



Ambiental



- Reporte anual al Pacto Mundial con las acciones alineadas a la Agenda 2030.
- Acceso a internet.

PLAN ESTRATÉGICO SOSTENIBLE



Ubicación **Xochitepec, Morelos**

Número de viviendas **272**

25 metas de los 13 ODS

Eje Social 5 ODS 11 metas	ODS	4 metas 11 CIUDADES Y COMUNIDADES SOSTENIBLES 	2 metas 1 FIN DE LA POBREZA 	1 meta 2 HAMBRE CERO 	2 metas 3 SALUD Y BIENESTAR 	2 meta 16 PAZ, JUSTICIA E INSTITUCIONES SÓLIDAS 	
	METAS		11.1	1.2	2.4	3.4	16.3
			11.2				
			11.3	1.4		3.6	16.7
			11.7				
Eje Económico 4 ODS 6 metas	ODS	2 metas 8 TRABAJO DECENTE Y CRECIMIENTO ECONÓMICO 	1 meta 9 INDUSTRIA, INNOVACIÓN E INFRAESTRUCTURA 	2 metas 10 REDUCCIÓN DE LAS DESIGUALDADES 	1 meta 12 PRODUCCIÓN Y CONSUMO RESPONSABLES 		
	METAS		8.1	9.4	10.1	12.8	
			8.8				
				10.2	12.8		
Eje Ambiental 4 ODS 8 metas	ODS	3 metas 6 AGUA LIMPIA Y SANEAMIENTO 	2 metas 7 ENERGÍA ASEQUIBLE Y NO CONTAMINANTE 	2 metas 15 VIDA DE ECOSISTEMAS TERRESTRES 	1 meta 17 ALIANZAS PARA LOGRAR LOS OBJETIVOS 		
	METAS		6.3	7.2	15.5	17.8	
			6.4				
			6.6	7.3	15.2		

ALINEADO A LOS ODS

Ubicación	Cancún, Quintana Roo
Número de viviendas	114



19 metas de 14 ODS

		3 metas	1 meta	1 meta	1 meta	1 meta	
Eje Social 5 ODS 7 metas	ODS	11 CIUDADES Y COMUNIDADES SOSTENIBLES 	1 FIN DE LA POBREZA 	3 SALUD Y BIENESTAR 	5 IGUALDAD DE GÉNERO 	16 PAZ, JUSTICIA E INSTITUCIONES SÓLIDAS 	
	METAS	11.1	1.4	3.4	5.5	16.7	
		11.3					
		11.7					
Eje Económico 3 ODS 3 metas	ODS	9 INDUSTRIA, INNOVACIÓN E INFRAESTRUCTURA 	10 REDUCCIÓN DE LAS DESIGUALDADES 	12 PRODUCCIÓN Y CONSUMO RESPONSABLES 			
	METAS	9.4	10.2	12.5			
Eje Ambiental 6 ODS 9 metas	ODS	6 AGUA LIMPIA Y SANEAMIENTO 	7 ENERGÍA ASEQUIBLE Y NO CONTAMINANTE 	13 ACCIÓN POR EL CLIMA 	14 VIDA SUBMARINA 	15 VIDA DE ECOSISTEMAS TERRESTRES 	17 ALIANZAS PARA LOGRAR LOS OBJETIVOS
	METAS	6.3	7.2	13.3	14.1	15.1	17.8
		6.4	7.3			15.2	

PLAN ESTRATÉGICO SOSTENIBLE



Ubicación	Ixtapaluca, Estado de México
Número de viviendas	140

15 metas de los 14 ODS

		2 metas		1 meta		1 meta		1 meta		1 meta	
Eje Social 5 ODS 6 metas	ODS	11 CIUDADES Y COMUNIDADES SOSTENIBLES 	1 FIN DE LA POBREZA 	2 HAMBRE CERO 	3 SALUD Y BIENESTAR 	16 PAZ, JUSTICIA E INSTITUCIONES SÓLIDAS 					
	METAS	11.1	1.4	2.4	3.4	16.7					
		11.3									
Eje Económico 3 ODS 3 metas	ODS	8 TRABAJO DECENTE Y CRECIMIENTO ECONÓMICO 	9 INDUSTRIA, INNOVACIÓN E INFRAESTRUCTURA 	10 REDUCCIÓN DE LAS DESIGUALDADES 							
	METAS	8.8	9.4	10.2							
Eje Ambiental 6 ODS 6 metas	ODS	6 AGUA LIMPIA Y SANEAMIENTO 	7 ENERGÍA ASEQUIBLE Y NO CONTAMINANTE 	13 ACCIÓN POR EL CLIMA 	14 VIDA SUBMARINA 	15 VIDA DE ECOSISTEMAS TERRESTRES 	17 ALIANZAS PARA LOGRAR LOS OBJETIVOS 				
	METAS	6.3	7.2	13.3	14.1	15.2	17.8				

ALINEADO A LOS ODS

Ubicación Xochitepec, Estado de México

Número de viviendas 255



26 metas de los 13 ODS

Eje Social 5 ODS 10 metas	ODS	4 metas 11 CIUDADES Y COMUNIDADES SOSTENIBLES 	1 meta 1 FIN DE LA POBREZA 	2 metas 3 SALUD Y BIENESTAR 	1 meta 5 IGUALDAD DE GÉNERO 	2 metas 16 PAZ, JUSTICIA E INSTITUCIONES SÓLIDAS 		
	METAS		11.1	1.4	3.4	5.5	16.3	
			11.2					
			11.3		3.6			16.7
			11.7					
Eje Económico 4 ODS 7 metas	ODS	2 metas 8 TRABAJO DECENTE Y CRECIMIENTO ECONÓMICO 	1 meta 9 INDUSTRIA, INNOVACIÓN E INFRAESTRUCTURA 	2 metas 10 REDUCCIÓN DE LAS DESIGUALDADES 	2 metas 12 PRODUCCIÓN Y CONSUMO RESPONSABLES 			
	METAS		8.1	9.4	10.1	12.5		
			8.8			10.2	12.6	
Eje Ambiental 4 ODS 9 metas	ODS	4 metas 6 AGUA LIMPIA Y SANEAMIENTO 	2 metas 7 ENERGÍA ASEQUIBLE Y NO CONTAMINANTE 	2 metas 15 VIDA DE ECOSISTEMAS TERRESTRES 	1 meta 17 ALIANZAS PARA LOGRAR LOS OBJETIVOS 			
	METAS		6.3	7.2	15.1	17.8		
			6.4					
			6.5		7.3		15.2	
			6.6					

COMUNIDADES
SOSTENIBLES
HACIA
NET ZERO

comvive
un mejor estilo de vida

COMMUNICATION
ON PROGRESS



COMUNICACIÓN SOBRE EL PROGRESO
COMVIVE 2021

www.comvive.mx